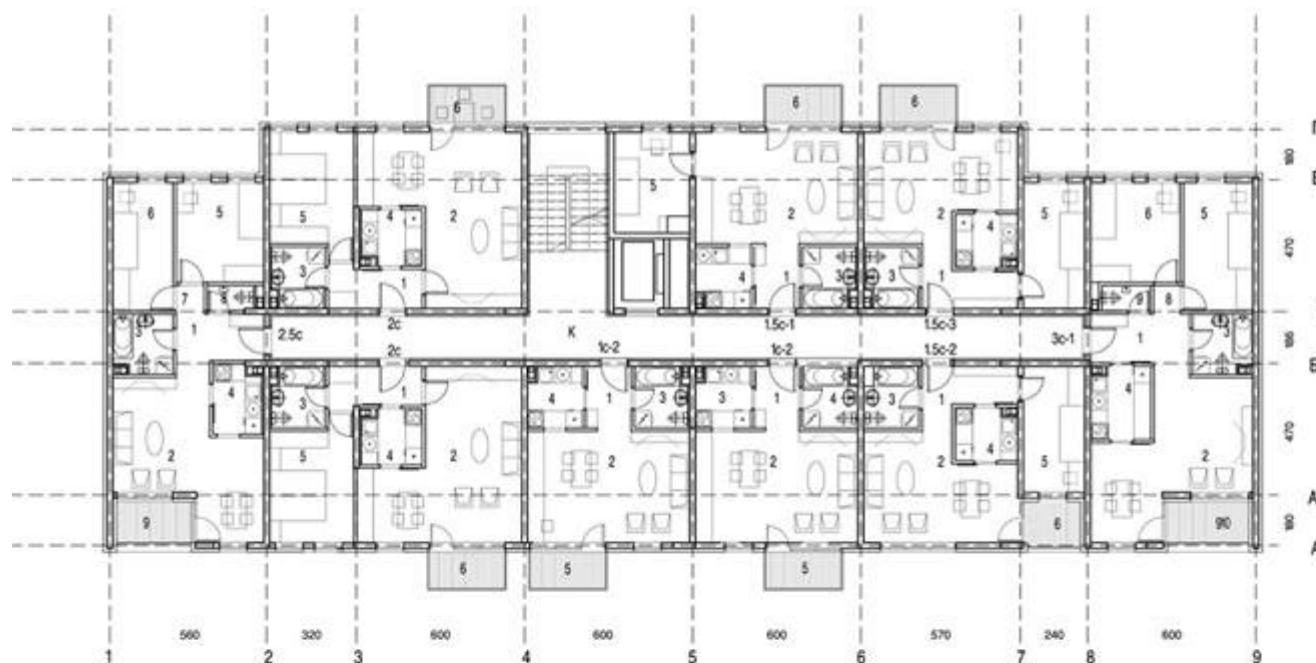


**ПРОГРАМСКО РЕШЕЊЕ**  
**ТИПСКИ СТАМБЕНИ ОБЈЕКАТ У ПРОГРАМУ ДРЖАВНЕ СТАНОГРАДЊЕ**  
**СПРАТНОСТ П+5**  
**ТИПСКИ СПРАТ ЛАМЕЛА СА 53 СТАНА**



ТАБЕЛА ПЛОШТИ ПЕД. НАМЕНА И ПОРЦИЈА ПРОСТОРА  
 Држао остарени површина према СРС УД. 600.2002.

ТИПСКИ СПРАТ			
бр.ч.	намена простора	Плоштина (m <sup>2</sup> )	Плоштина (m <sup>2</sup> ) - 2%
1	Улаз	3.66	
2	Дневни боравак са терасаријом	23.06	
3	Кухињско	4.10	
4	Кухиња	4.14	
Укупна остарена површина стана		34.90	
5	Тераса / Лоџа	3.51	
Укупна нето површина стана		38.30	37.34

ТИПСКИ СПРАТ			
бр.ч.	намена простора	Плоштина (m <sup>2</sup> )	Плоштина (m <sup>2</sup> ) - 2%
1	Улаз	4.87	
2	Дневни боравак са терасаријом	26.10	
3	Кухињско	3.58	
4	Кухиња	4.14	
5	Соба	12.48	
Укупна остарена површина стана		53.00	
6	Тераса / Лоџа	3.51	
Укупна нето површина стана		57.11	55.40

ТИПСКИ СПРАТ			
бр.ч.	намена простора	Плоштина (m <sup>2</sup> )	Плоштина (m <sup>2</sup> ) - 2%
1	Улаз	3.66	
2	Дневни боравак са терасаријом	23.06	
3	Кухињско	3.99	
4	Кухиња	4.14	
5	1/2 Соба	9.72	
Укупна остарена површина стана		44.60	
6	Тераса / Лоџа	3.51	
Укупна нето површина стана		48.11	46.87

ТИПСКИ СПРАТ			
бр.ч.	намена простора	Плоштина (m <sup>2</sup> )	Плоштина (m <sup>2</sup> ) - 2%
1	Улаз	4.80	
2	Дневни боравак са терасаријом	20.20	
3	Кухињско	3.99	
4	Кухиња	4.02	
5	1/2 Соба	9.90	
Укупна остарена површина стана		42.92	
6	Тераса / Лоџа	3.00	
Укупна нето површина стана		46.01	44.63

ТИПСКИ СПРАТ			
бр.ч.	намена простора	Плоштина (m <sup>2</sup> )	Плоштина (m <sup>2</sup> ) - 2%
1	Улаз	4.75	
2	Дневни боравак са терасаријом	20.00	
3	Кухињско	3.99	
4	Кухиња	4.02	
5	1/2 Соба	9.90	
Укупна остарена површина стана		42.66	
6	Тераса / Лоџа	3.51	
Укупна нето површина стана		46.17	44.79

ТИПСКИ СПРАТ		
ТИП	Плоштина (m <sup>2</sup> )	Плоштина (m <sup>2</sup> ) - 2%
Укупна остарена површина стана	464.80	450.89
Укупна остарена површина комуникација	61.33	59.49
УКУПНА НЕТО ПОВРШИНА СПРАТА	526.13	510.38

ТИПСКИ СПРАТ	
ТИП	Плоштина (m <sup>2</sup> )
УКУПНА НЕТО ПОВРШИНА СПРАТА	526.13
УКУПНА БРУТО ПОВРШИНА СПРАТА	617.20

ПРОГРАМСКО РЕШЕЊЕ  
 ТИПСКИ СТАМБЕНИ ОБЈЕКАТ У ПРОГРАМУ ДРЖАВНЕ СТАНОГРАДЊЕ  
 СПРАТНОСТ П+5  
 ТАБЕЛАРНИ ПРЕГЛЕД СТРУКТУРЕ СТАНОВА

ЛАМЕЛА 1- P+5 - 47 СТАНОВА

Намена просторије		ПРИЗЕМЉЕ		ТИПСКИ СПРАТ		ЛАМЕЛА		укупно по групама	процент %
		број станова	површина (m <sup>2</sup> )	број станова	површина (m <sup>2</sup> )	укупно у ламели (m <sup>2</sup> )	број станова у ламели		
1C1	ЈЕДНОСОБАН (37.67m <sup>2</sup> )	1	37.67			37.67	1	6	12.8
1C2	ЈЕДНОСОБАН (37.21m <sup>2</sup> )			1	37.21	37.21	1		
1.5 C1	ЈЕДНОПОСОБАН (46.67m <sup>2</sup> )	1	46.67	1	46.67	280.02	6	24	51.1
1.5 C3	ЈЕДНОПОСОБАН (44.79m <sup>2</sup> )	1	44.79	1	44.79	268.74	6		
2 C	ДВОСОБАН (55.40m <sup>2</sup> )	2	110.80	2	110.82	664.90	12		
2.5 C	ДВОИПОСОБАН (62.35m <sup>2</sup> )			1	62.35	311.75	5	11	23.4
3C	ТРОСОБАН (89.43m <sup>2</sup> )	1	89.43	1	89.43	416.58	6	6	12.8
3.5C	ТРОИПОСОБАН (81.02m <sup>2</sup> )	1	81.02	1	81.02	486.12	6		
Укупно		7	390.38	7	452.29	2651.83	47		
Број етажа		1		5					
Укупно нето станова		7	390.38	35	2261.45	2651.83			
П зајед и техн. просторија		88.79		318.00		761.95		УКУПНО нето станова / БРТП у процентима	
Укупна нето П објекта						3413.78			
Бруто грађ. П етаже		1	589.31	5	617.20	3675.31		72.15	

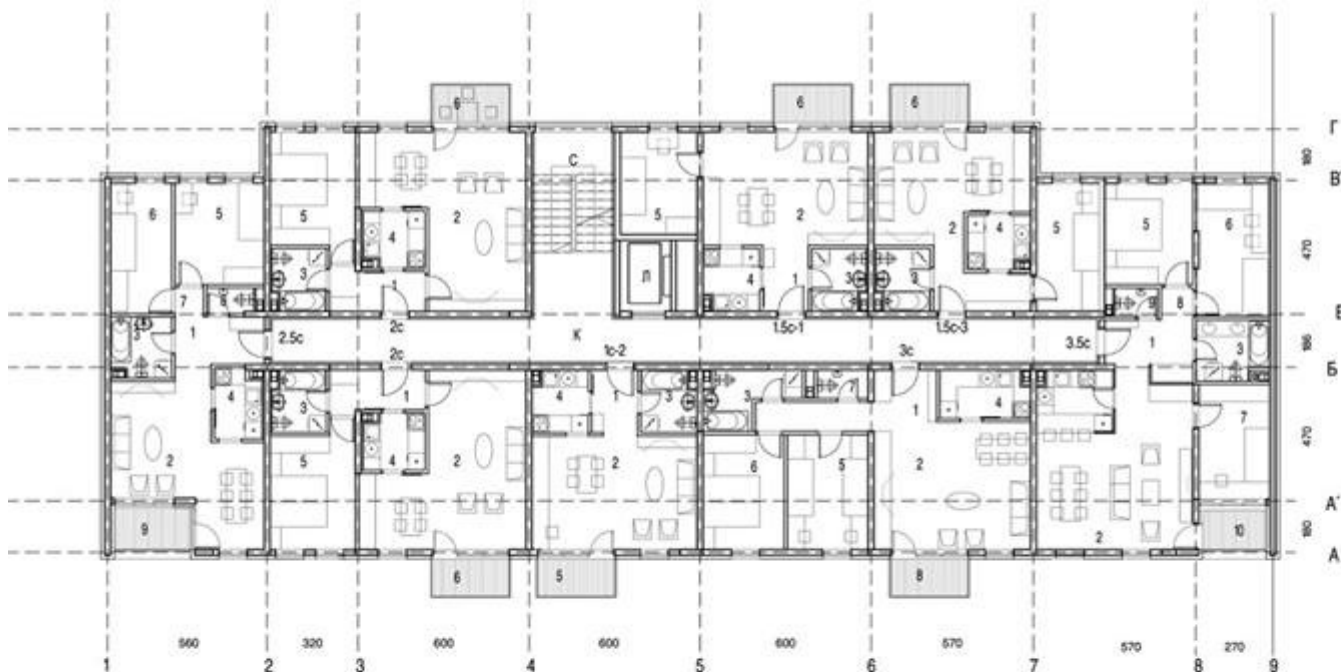
ЛАМЕЛА 2- P+5 - 53 СТАНА

Намена просторије		ПРИЗЕМЉЕ		ТИПСКИ СПРАТ		ЛАМЕЛА		укупно по групама	процент %
		број станова	површина (m <sup>2</sup> )	број станова	површина (m <sup>2</sup> )	укупно у ламели (m <sup>2</sup> )	број станова у ламели		
1C1	ЈЕДНОСОБАН (37.67m <sup>2</sup> )	1	37.67			37.67	1	12	22.6
1C2	ЈЕДНОСОБАН (37.34m <sup>2</sup> )	1	37.34	2	74.68	410.74	11		
1.5 C1	ЈЕДНОПОСОБАН (46.67m <sup>2</sup> )	1	46.67	1	46.67	280.02	6	30	56.6
1.5 C2	ЈЕДНОПОСОБАН (44.63m <sup>2</sup> )	1	44.63	1	44.63	267.78	6		
1.5 C3	ЈЕДНОПОСОБАН (44.79m <sup>2</sup> )	1	44.79	1	44.79	268.74	6		
2 C	ДВОСОБАН (55.40m <sup>2</sup> )	2	110.80	2	110.82	664.90	12	11	20.8
2.5 C	ДВОИПОСОБАН (62.17m <sup>2</sup> )			1	62.17	310.85	5		
3C1	ТРОСОБАН (67.13m <sup>2</sup> )	1	67.13	1	67.13	402.78	6		
Укупно		8	389.03	9	450.89	2643.48	53		
Број етажа		1		5					
Укупно нето станова		7	389.03	45	2254.45	2643.48			
П зајед и техн. просторија		88.79		318.00		761.95		УКУПНО нето станова / БРТП у процентима	
Укупна нето П објекта						3405.43			
Бруто грађ. П етаже		1	589.03	5	617.20	3675.03		71.93	

УКУПНО ЛАМЕЛА 1 И ЛАМЕЛА 2

Намена просторије	ЛАМЕЛА 1		ЛАМЕЛА 2		укупно станова	остварени процент %
	број станова	број станова	укупно станова	остварени процент %		
1C1	ЈЕДНОСОБАН (37.67m <sup>2</sup> )	1	1	18	18	
1C2	ЈЕДНОСОБАН (37.21m <sup>2</sup> )	5	11			
1.5 C1	ЈЕДНОПОСОБАН (46.67m <sup>2</sup> )	6	6	54	54	
1.5 C2	ЈЕДНОПОСОБАН (44.63m <sup>2</sup> )		6			
1.5 C3	ЈЕДНОПОСОБАН (44.79m <sup>2</sup> )	6	6			
2 C	ДВОСОБАН (55.40m <sup>2</sup> )	12	12	22	22	
2.5 C	ДВОИПОСОБАН (62.35m <sup>2</sup> )	5	5			
3C	ТРОСОБАН (89.43m <sup>2</sup> )	6				
3C1	ТРОСОБАН (67.13m <sup>2</sup> )		6			
3.5C	ТРОИПОСОБАН (81.02m <sup>2</sup> )	6				
Укупно		47	53	100	100	

**ПРОГРАМСКО РЕШЕЊЕ**  
**ТИПСКИ СТАМБЕНИ ОБЈЕКАТ У ПРОГРАМУ ДРЖАВНЕ СТАНОГРАДЊЕ**  
**СПРАТНОСТ П+5**  
**ТИПСКИ СПРАТ ЛАМЕЛА 1 СА 47 СТАНОВА**



ТАБЕЛА ПРеглед: НАМЕНА УПОТРЕБНА ПРОСТОРАЈА  
 Према осталој површини према СРС У.Д. 600.2002.

ТИПОСКИ СПРАТ

ИД	Назив простора	Површина (m <sup>2</sup> )	Површина (m <sup>2</sup> ) - 2%
1	Улаз	3.52	
2	Дневни боравак са трпезаријом	23.23	
3	Купатило	4.80	
4	Кухиња	4.34	
	<b>Укупна заједничка површина стана</b>	<b>34.98</b>	
	Тераса / Лоџа	3.38	
	<b>Укупна нето површина стана</b>	<b>38.36</b>	<b>37.21</b>

ИД	Назив простора	Површина (m <sup>2</sup> )	Површина (m <sup>2</sup> ) - 2%
1	Улаз	5.20	
2	Дневни боравак са трпезаријом	23.19	
3	Купатило	4.40	
4	Кухиња	4.11	
5	Соба	11.14	
6	1/2 Соба	9.85	
7	Деталиман	1.02	
8	Тоалет	1.46	
	<b>Укупна заједничка површина стана</b>	<b>60.37</b>	
	Тераса / Лоџа	3.91	
	<b>Укупна нето површина стана</b>	<b>64.28</b>	<b>62.35</b>

ИД	Назив простора	Површина (m <sup>2</sup> )	Површина (m <sup>2</sup> ) - 2%
1	Улаз	3.66	
2	Дневни боравак са трпезаријом	23.08	
3	Купатило	3.90	
4	Кухиња	4.34	
5	1/2 Соба	9.72	
	<b>Укупна заједничка површина стана</b>	<b>44.80</b>	
	Тераса / Лоџа	3.51	
	<b>Укупна нето површина стана</b>	<b>48.31</b>	<b>46.87</b>

ИД	Назив простора	Површина (m <sup>2</sup> )	Површина (m <sup>2</sup> ) - 2%
1	Улаз	4.75	
2	Дневни боравак са трпезаријом	20.00	
3	Купатило	3.99	
4	Кухиња	4.02	
5	1/2 Соба	9.90	
	<b>Укупна заједничка површина стана</b>	<b>42.66</b>	
	Тераса / Лоџа	3.51	
	<b>Укупна нето површина стана</b>	<b>46.17</b>	<b>44.75</b>

ИД	Назив простора	Површина (m <sup>2</sup> )	Површина (m <sup>2</sup> ) - 2%
1	Улаз	4.87	
2	Дневни боравак са трпезаријом	28.13	
3	Купатило	3.99	
4	Кухиња	4.34	
5	Соба	12.48	
	<b>Укупна заједничка површина стана</b>	<b>53.81</b>	
	Тераса / Лоџа	3.51	
	<b>Укупна нето површина стана</b>	<b>57.32</b>	<b>55.41</b>

ИД	Назив простора	Површина (m <sup>2</sup> )	Површина (m <sup>2</sup> ) - 2%
1	Улаз	9.00	
2	Дневни боравак са трпезаријом	24.01	
3	Купатило	5.19	
4	Кухиња	5.19	
5	Соба	11.49	
6	Соба	11.41	
7	Тоалет	1.78	
	<b>Укупна заједничка површина стана</b>	<b>68.06</b>	
	Тераса / Лоџа	3.51	
	<b>Укупна нето површина стана</b>	<b>71.57</b>	<b>69.43</b>

ИД	Назив простора	Површина (m <sup>2</sup> )	Површина (m <sup>2</sup> ) - 2%
1	Улаз	5.78	
2	Дневни боравак са трпезаријом	27.98	
3	Купатило	5.17	
4	Кухиња	5.75	
5	Соба	11.04	
6	Соба	11.87	
7	Соба	10.05	
8	Деталиман	1.25	
9	Тоалет	1.50	
	<b>Укупна заједничка површина стана</b>	<b>80.49</b>	
	Тераса / Лоџа	3.04	
	<b>Укупна нето површина стана</b>	<b>83.53</b>	<b>81.02</b>

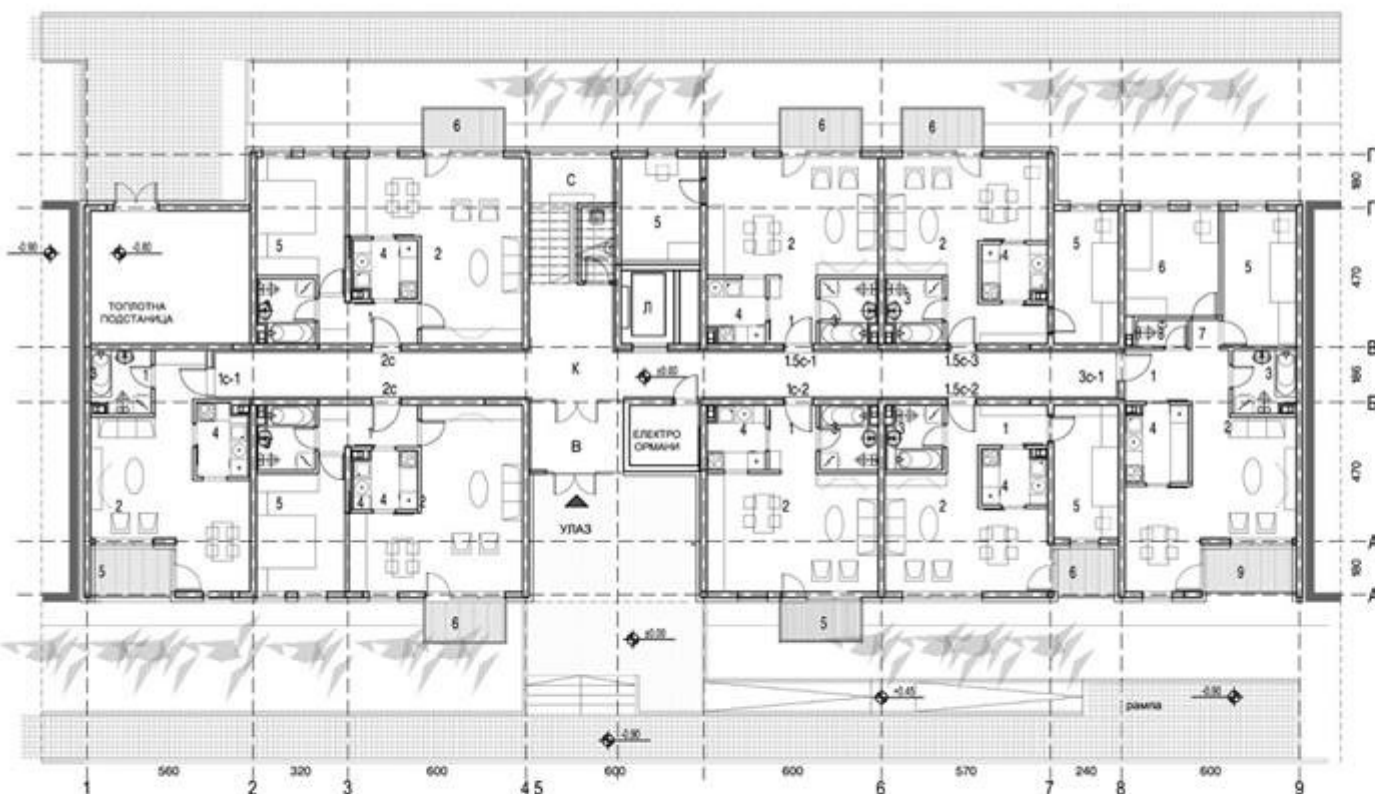
  

ИД	Назив простора	Површина (m <sup>2</sup> )	Површина (m <sup>2</sup> ) - 2%
К	Комуникација	49.93	48.43
С	Степениште	11.51	11.16
	<b>Укупна нето површина комуникација</b>	<b>61.44</b>	<b>59.60</b>

ИД	Назив простора	Површина (m <sup>2</sup> )	Површина (m <sup>2</sup> ) - 2%
	<b>НЕТО ПОВРШИНА ТИПОСКОГ СПРАТА</b>		
	Укупна нето површина станова	466.28	452.29
	Укупна нето површина комуникација	61.44	59.60
	<b>УКУПНА НЕТО ПОВРШИНА ТИПОСКОГ СПРАТА</b>	<b>527.72</b>	<b>511.89</b>
	<b>УКУПНА БРУТО ПОВРШИНА ТИПОСКОГ СПРАТА</b>	<b>617.20</b>	

**ПРОГРАМСКО РЕШЕЊЕ**  
**ТИПСКИ СТАМБЕНИ ОБЈЕКАТ У ПРОГРАМУ ДРЖАВНЕ СТАНОГРАДЊЕ**  
**СПРАТНОСТ П+5**  
**ПРИЗЕМЉЕ - ЛАМЕЛА СА 53 СТАНА**



ТАБЕЛА РИЗИКА - НАМЕНА ИГОВОРНА ПРОСТОРИЈА			
Државни стандарди покрива према СРС УД 2002.			
ПРИЗЕМЉЕ			
<b>Једнособан стан 10-1</b>			
бр. лр.	Намена просторије	Површина (m <sup>2</sup> )	Површина (m <sup>2</sup> ) - 2%
1	Улаз	2.90	
2	Дневни боравак са прозором	23.23	
3	Купатило	4.11	
4	Кухиња	4.21	
Укупна ватерорна површина стана		34.46	
5	Тераса / Ложа	4.38	
Укупна нето површина стана		38.84	37.67
<b>Једнособан стан 10-2</b>			
бр. лр.	Намена просторије	Површина (m <sup>2</sup> )	Површина (m <sup>2</sup> ) - 2%
1	Улаз	3.66	
2	Дневни боравак са прозором	23.06	
3	Купатило	4.10	
4	Кухиња	4.14	
Укупна ватерорна површина стана		34.96	
5	Тераса / Ложа	3.51	
Укупна нето површина стана		38.49	37.34
<b>Једнособан стан 150-1</b>			
бр. лр.	Намена просторије	Површина (m <sup>2</sup> )	Површина (m <sup>2</sup> ) - 2%
1	Улаз	3.66	
2	Дневни боравак са прозором	23.00	
3	Купатило	3.99	
4	Кухиња	4.14	
5	1/2 Соба	9.72	
Укупна ватерорна површина стана		44.60	
6	Тераса / Ложа	3.51	
Укупна нето површина стана		48.11	46.66
<b>Једнособан стан 150-2</b>			
бр. лр.	Намена просторије	Површина (m <sup>2</sup> )	Површина (m <sup>2</sup> ) - 2%
1	Улаз	4.80	
2	Дневни боравак са прозором	20.20	
3	Купатило	3.99	
4	Кухиња	4.02	
5	1/2 Соба	9.90	
Укупна ватерорна површина стана		42.92	
6	Тераса / Ложа	3.09	
Укупна нето површина стана		46.01	44.63
<b>Једнособан стан 150-3</b>			
бр. лр.	Намена просторије	Површина (m <sup>2</sup> )	Површина (m <sup>2</sup> ) - 2%
1	Улаз	4.75	
2	Дневни боравак са прозором	20.00	
3	Купатило	3.99	
4	Кухиња	4.02	
5	1/2 Соба	9.90	
Укупна ватерорна површина стана		42.66	
6	Тераса / Ложа	3.51	
Укупна нето површина стана		46.17	44.70
<b>НЕТО ПОВРШИНА ПРИЗЕМЉА</b>			
		Површина (m <sup>2</sup> )	Површина (m <sup>2</sup> ) - 2%
Укупна нето површина стана		401.04	389.03
Укупна нето површина технички просторија		31.66	30.71
Укупна нето површина комуникација		65.65	63.68
УКУПНА НЕТО ПОВРШИНА ПРИЗЕМЉА		498.35	483.40
<b>ПОВРШИНА ПРИЗЕМЉА</b>			
		Површина (m <sup>2</sup> )	
УКУПНА НЕТО ПОВРШИНА ПРИЗЕМЉА		498.35	
УКУПНА БРУТО ПОВРШИНА ПРИЗЕМЉА		589.03	

**ПРОГРАМСКО РЕШЕЊЕ**  
**ТИПСКИ СТАМБЕНИ ОБЈЕКАТ У ПРОГРАМУ ДРЖАВНЕ СТАНОГРАДЊЕ**  
**СПРАТНОСТ П+5**  
**ПРИЗЕМЉЕ - ЛАМЕЛА СА 47 СТАНОВА**



ТАБЕЛА ЧИСТОТЕ ЛЕД - НАМЕНА И ПОВРШНА ПРОСТОРИЈА  
 Према остареном површном према СРС УДЗ 600.2002.

**ПРИЗЕМЉЕ**

Двокобан стан 1c-1			
бр.пр.	Намена просторије	Површина (m <sup>2</sup> )	Површина (m <sup>2</sup> ) по м.
1	Улаз	2.90	
2	Дневни боравак са терасом	23.23	
3	Кухињско	4.11	
4	Кухиња	4.21	
Укупна заступорена површина стана		34.46	
5	Тераса / Ложа	4.38	
Укупна нето површина стана		38.84	37.67

Двокобан стан 15c-1			
бр.пр.	Намена просторије	Површина (m <sup>2</sup> )	Површина (m <sup>2</sup> ) по м.
1	Улаз	3.06	
2	Дневни боравак са терасом	23.08	
3	Кухињско	3.99	
4	Кухиња	4.34	
5	1/2 Соба	9.72	
Укупна заступорена површина стана		44.60	
6	Тераса / Ложа	3.51	
Укупна нето површина стана		48.11	46.67

Двокобан стан 15c-3			
бр.пр.	Намена просторије	Површина (m <sup>2</sup> )	Површина (m <sup>2</sup> ) по м.
1	Улаз	4.75	
2	Дневни боравак са терасом	20.00	
3	Кухињско	3.99	
4	Кухиња	4.02	
5	1/2 Соба	9.90	
Укупна заступорена површина стана		42.66	
6	Тераса / Ложа	3.51	
Укупна нето површина стана		46.17	44.79

Двокобан стан 3c			
бр.пр.	Намена просторије	Површина (m <sup>2</sup> )	Површина (m <sup>2</sup> ) по м.
1	Улаз	4.87	
2	Дневни боравак са терасом	28.13	
3	Кухињско	3.98	
4	Кухиња	4.14	
5	Соба	12.48	
Укупна заступорена површина стана		53.60	
6	Тераса / Ложа	3.51	
Укупна нето површина стана		57.11	55.40

Трикобан стан 3c			
бр.пр.	Намена просторије	Површина (m <sup>2</sup> )	Површина (m <sup>2</sup> ) по м.
1	Улаз	9.00	
2	Дневни боравак са терасом	24.01	
3	Кухињско	5.19	
4	Кухиња	5.19	
5	Соба	11.49	
6	Соба	11.41	
7	Тоилет	1.78	
Укупна заступорена површина стана		68.06	
8	Тераса / Ложа	3.51	
Укупна нето површина стана		71.57	69.43

Трикобан стан 3c			
бр.пр.	Намена просторије	Површина (m <sup>2</sup> )	Површина (m <sup>2</sup> ) по м.
1	Улаз	5.78	
2	Дневни боравак са терасом	27.98	
3	Кухињско	5.17	
4	Кухиња	5.75	
5	Соба	11.97	
6	Соба	11.04	
7	Соба	10.05	
8	Детачки	1.25	
9	Тоилет	1.50	
Укупна заступорена површина стана		80.49	
10	Тераса / Ложа	3.04	
Укупна нето површина стана		83.53	81.02

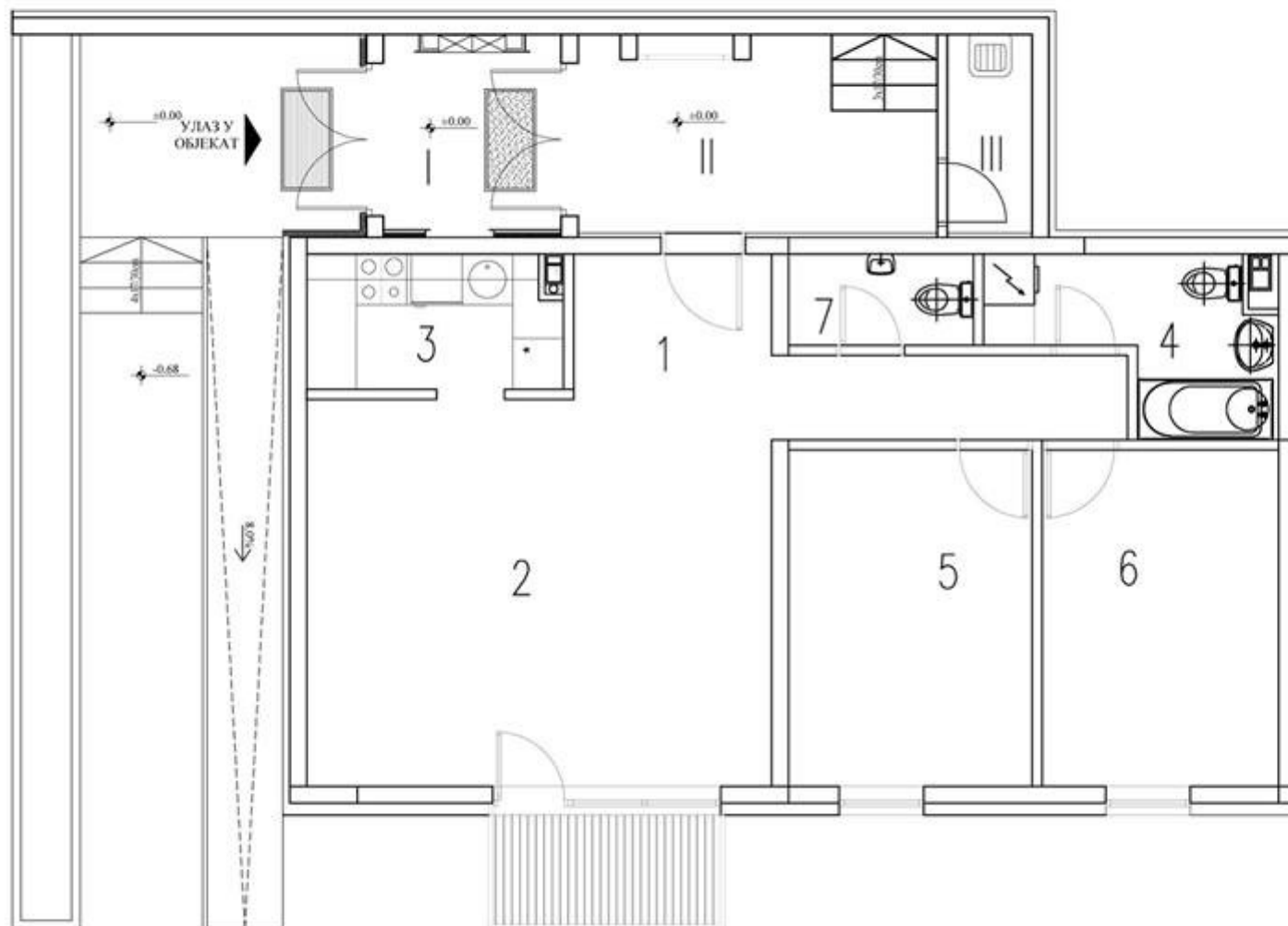
Помоћни просторије			
бр.пр.	Намена просторије	Површина (m <sup>2</sup> )	Површина (m <sup>2</sup> ) по м.
1	Електро орман	4.94	
2	Трокурдер	2.83	
3	Топлотна подстанција	24.30	
Укупна нето површина комуникација		32.07	31.11

Комуникација			
бр.пр.	Намена просторије	Површина (m <sup>2</sup> )	Површина (m <sup>2</sup> ) по м.
К	Комуникација	52.34	
В	Ветробран	7.12	
Укупна нето површина комуникација		59.46	57.68

НЕТО ПОВРШНА ПРИЗЕМЉА		
Укупна нето површина станова	Површина (m <sup>2</sup> )	Површина (m <sup>2</sup> ) по м.
	402.43	390.38
Укупна нето површина помоћних просторија	32.07	31.11
Укупна нето површина комуникација	59.46	57.68
УКУПНА НЕТО ПОВРШНА ПРИЗЕМЉА	493.97	479.15
УКУПНА БРУТО ПОВРШНА ПРИЗЕМЉА	589.31	

# РЕПУБЛИКА СРБИЈА - ПРОЈЕКАТ ДРЖАВНЕ СТАНОГРАДЊЕ

## ФУНКЦИОНАЛНА ОРГАНИЗАЦИЈА ТИПСКЕ СТАМБЕНЕ ЈЕДИНИЦЕ СА ПРИСТУПНИМ ДЕЛОМ И ЗАЈЕДНИЧКИМ ПРОСТОРИМА СТАМБЕНЕ ЗГРАДЕ



ЗАЈЕДНИЧКИ САДРЖАЈИ ЗГРАДЕ	
I ВЕТРОВРАНИ	4.85
II УЛАЗНИ ХОЛ СА СТЕПЕНИШТЕМ И ЛИФТОМ	9.99
III ПРОСТОРНИЈА ЗА ОДРЖАВАЊЕ ОБЈЕКТА - ТРОКАДЕРО	2.35
ТИПСКА СТАМБЕНА ЈЕДИНИЦА	
1 ХОДНИК	9.36
2 ДНЕВНИ БОРАВАК СА ТРЕБАРНИКОМ	24.16
3 КУХИЈА	4.70
4 КУПАТИЦА	5.31
5 ДЕЧЈА СОБА	11.46
6 СПАВАЊА СОБА	11.14
7 ТОАЛЕТ	2.36
<b>СТАМБЕНА ЈЕДИНИЦА УКУПНО</b>	<b>68.49</b>